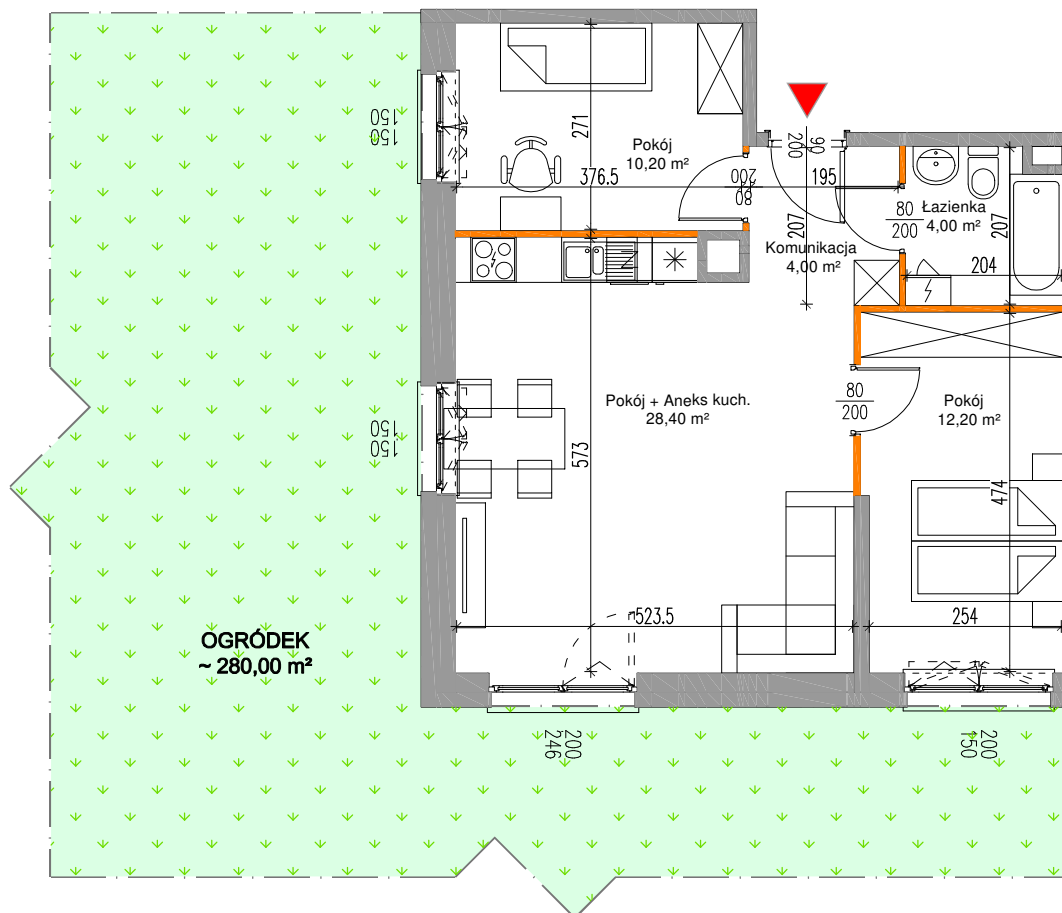


Budynek przy ulicy Budowlanych w Górze Kalwarii



NR MIESZKANIA 6

LICZBA POKOI 3
PIĘTRO PARTER

POWIERZCHNIA MIESZKANIA 58,80 m²

Komunikacja	4,00
Pokój + Aneks kuch.	28,40
Pokój	12,20
Pokój	10,20
Łazienka	4,00

OGRÓDEK ~ 280,00 m²

Przykładowa aranżacja ścianek działowych
- możliwość demontażu



Inwestor
Residence III Sp. z o.o.
05-500 Stara Iwiczna ul. Nowa 17
www.tedexresidence.pl

1. Wymiary pomieszczeń, lokalizację przyborów sanitarnych i inne podano na podstawie projektu budowlanego. W toku budowy mogą wystąpić różnice w stosunku do stanu wynikającego z projektu, wynikające ze specyfiki prac budowlanych.
2. Powierzchnia jest obliczona w świetle pionowych przegród w stanie wykończonym, przy uwzględnieniu tynków i okładzin o grubości 2,0 cm, na poziomach podłogi bez uwzględnienia listew przypodłogowych, progów itp. Wymiary są podane w stanie bez wykończenia.

